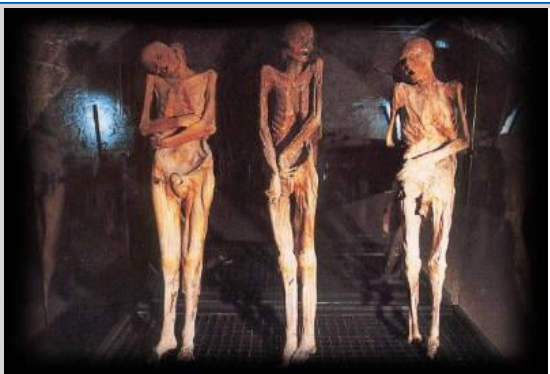


LE MUMMIE DI FERENTILLO - Ferentillo



Descrizione: LE MUMMIE DI FERENTILLO Ferentillo

Nella cripta romanica della **chiesa di Santo Stefano di Ferentillo** sono conservate alcune mummie, ben visibili in teche di cristallo, scoperte nel 1805 quando un editto napoleonico ordinò l'esumazione delle salme dall'interno delle chiese.

Nella cripta sono una ventina i corpi mummificati: il più antico ha più di **quattro secoli**, il più recente è del **XIX secolo**.

La miracolosa conservazione dei cadaveri è dovuta all'atmosfera secca dei sotterranei, unita all'azione di particolari microorganismi.

Le salme che venivano deposte in questo luogo, nel giro di un solo anno, si trasformavano in mummie che rispettavano perfettamente le fattezze del corpo originale.

Ed oggi, a distanza di secoli, le **mummie di Ferentillo**, perfettamente conservate, ripropongono diverse

tipologie di personaggi vissuti anticamente a Ferentillo.

Le **Mummie di Ferentillo** sono un fenomeno particolarissimo di interesse nazionale ed internazionale. Infatti i **visitatori provengono da tutta l'Europa**. Si tratta di una realtà unica nel suo genere, se **in Italia è possibile trovare delle mummie non è certo possibile trovarne di questo tipo**. Il fenomeno della **mummificazione è del tutto naturale**, dovuto a dei particolari microorganismi presenti nella terra ove si trovano, e alle particolari condizioni climatiche. In alcune si possono ancora scorgere i peli della barba o dei baffi, in altre le piaghe segno della malattia che ne ha causato il decesso. Le mummie sono sistemate in apposite vetrine. Due di esse conservano tracce di abbigliamento.

Dove si trova:

Loc. Precetto - Ferentillo (TR)

Come si arriva:

Provenendo da Roma o Firenze, sull'autostrada del Sole, uscire ad Orte in direzione di Terni. Sulla superstrada che collega Orte con Terni, uscire a Terni Ovest e prendere la direzione per Visso, Norcia, Cascia o Cascata delle Marmore. E' la strada S.S. 209 Valnerina, Dopo circa 18 Km si incontra Ferentillo, si entra nel paese nella seconda entrata a destra verso Precetto e le Mummie. Si prosegue per 200 mt e sulla destra si trova un ampio parcheggio per auto e autobus. Le Mummie sono lontane 5 minuti a piedi, basta seguire la strada che porta alla chiesa di S. Stefano.

Quando andare:

Novembre - Febbraio Mattino: dalle ore 10,00 alle ore 12,30 Pomeriggio: dalle ore 14,30 alle ore 17,00

Marzo e Ottobre Mattino: dalle ore 9,30 alle ore 12,30 Pomeriggio: dalle ore 14,30 alle ore 18,30

Aprile - Settembre Mattino: dalle ore 9,00 alle ore 12,30 Pomeriggio: dalle ore 14,30 alle ore 19,30

Le Mummie rimangono chiuse dalle ore 9,30 alle ore 10,15 nei giorni di festa per la santa Messa a Natale ed il 1° gennaio

Quanto costa:

Singolo € 2,60 - Gruppo (almeno 15 persone) € 2,10 - Gruppo scuola € 2,00

Agriturismi consigliati nelle vicinanze:

Residence Piediluco: http://www.allwebitaly.it/html/view_residence.piediluco.html

Albergo Hotel Valnerina dei Cacciatori: http://www.allwebitaly.it/html/view_hotel.valnerina.norcia.html

Agriturismo Biologico Tenute di Spoleto: http://www.allwebitaly.it/html/view_agriturismo.biologico.spoleto.html

Country House Spoleto: http://www.allwebitaly.it/html/view_country.house.spoleto.html

B&B Castel Ritaldi: http://www.allwebitaly.it/html/view_bb.castel.ritaldi.spoleto.html

Antico Casale di Uncinano: http://www.allwebitaly.it/html/view_antico.casale.uncinano.spoleto.html